

Understanding the California School Dashboard



A tool for tracking your school's progress



Steven D. Herrington, Ph.D.
 Sonoma County Superintendent of Schools
 5340 Skylane Boulevard, Santa Rosa, CA 95403
 scoe.org/dashboard | 707-524-2600

Fostering School Growth

A full picture of your child's school can't be gained from one test score. That is why California has shifted away from using test scores as the only way to measure school success. The **California School Dashboard** features a range of measures displayed in an interactive online format. It helps districts and schools identify strengths and weaknesses and pinpoint student groups that may be struggling. It also answers important questions for families, such as:

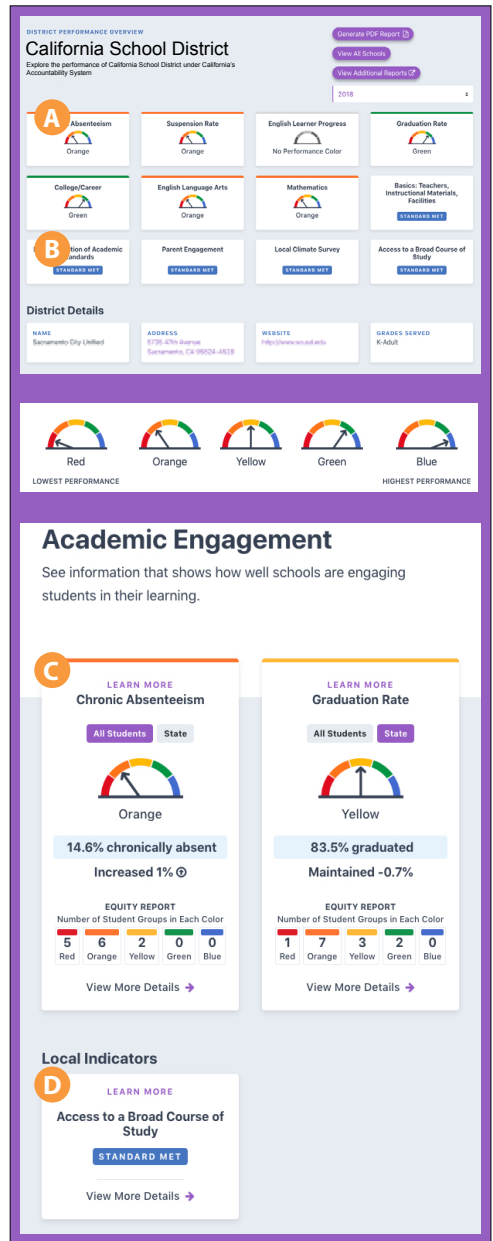
- Are students and families engaged?
- Are all student groups set up to succeed, or are some falling behind?
- Are students graduating ready to succeed at college or in a career?
- Is my school improving over time?

Five Key Features

- Many measures of school success:** Displays how schools are doing in key areas like graduation rates, parent engagement, and student mastery of state standards
- Centered on equity:** Identifies under-performing student groups so they can be better served
- Part of state accountability system:** California is giving more money and authority to schools/districts while holding them accountable through online testing and rigorous state standards. The dashboard helps them stay on track and identifies districts that need additional support.
- Supports local decision-making:** Helps districts measure goals made in their Local Control and Accountability Plans (LCAPs)
- Promotes continuous improvement:** Rather than finding fault, is meant to help schools build on strengths and identify areas where they need to grow

The Dashboard: A Quick Guide

The Dashboard provides parents and educators with meaningful information on school and district progress so they can participate in decisions to improve student outcomes. Here are some of the key features you can use to learn about your school/district. *Access the reports and learn more at caschooldashboard.org.*



District Performance Overview

This section is the first thing you see when you look up your school/district. It functions like a dashboard in a car to provide an overview of how a school is performing across a range of measures.

A This section tracks information on six student outcomes collected **statewide**, including chronic absenteeism, academic performance, and graduation rates. The color-coded gauge for each of these measures is a reflection of both the school/district's performance in the current year as well as its improvement or decline over prior years. Blue is the highest performance level, while red is the lowest.

B This section measures clean and safe buildings, school climate, parent engagement, and access to a broad course of study. They are reported/collected by the district based on **local** data and aren't given for individual schools. They are reported as standard met/not met.

Detailed Performance Reports

When you scroll down, you will find detailed reports on academic performance, academic engagement, conditions, and climate. These provide detailed data on how your school/district is doing in these important areas. This includes an "equity report" that shows how specific student groups are doing.

C You can click for more details on each "report card." Clicking on the "state" button, for instance, will reveal how the school compares to others in California.

D To learn how districts are meeting their local indicator standards, click "view more details."

Comprendiendo el California School Dashboard



Una herramienta para seguir el progreso de su escuela



Steven D. Herrington, Ph.D.
Sonoma County Superintendent of Schools
5340 Skylane Boulevard, Santa Rosa, CA 95403
scoe.org/dashboard | 707-524-2600

Fomentando el Crecimiento Escolar

No se puede obtener una perspectiva general de la escuela de su hijo/a a partir de una puntuación de evaluación. Por ello, California ha dejado de usar puntuaciones de evaluación como el único modo de medir el éxito escolar. El “California School Dashboard” tiene diversas medidas que se indican en un formato online interactivo. Ayuda a los distritos y a las escuelas a identificar fortalezas y debilidades, y a señalar grupos de estudiantes que pueden estar teniendo dificultades. También responde a importantes preguntas que se plantean las familias, como por ejemplo:

- ¿Los estudiantes y familias están involucrados?
- ¿Todos los grupos de estudiantes están preparados para tener éxito, o algunos se ven rezagados?
- ¿Los estudiantes se gradúan estando preparados para tener éxito en la universidad o en una profesión?
- ¿Mi escuela está mejorando a lo largo del tiempo?

Cinco Características Clave

- Múltiples medidas de éxito escolar:** Muestra cómo la escuela lo está haciendo en áreas clave como índices de graduación, participación parental y maestría estudiantil de los estándares estatales
- Centrada en equidad:** Identifica grupos de estudiantes con bajo rendimiento para que puedan recibir mejores servicios
- Parte del sistema de rendición de cuentas:** California está dando más dinero y autoridad a las escuelas/distritos a la vez que hace que rindan cuentas mediante evaluaciones online y rigurosos estándares estatales. El “dashboard” les ayuda a seguir el plan e identifica a distritos que necesitan apoyo adicional.
- Da apoyo a la toma de decisiones a nivel local:** Ayuda a los distritos a medir metas realizadas en sus Planes de Responsabilidad y Control Local (LCAPs)
- Fomenta la mejora continua:** En lugar de encontrar fallos, su intención es ayudar a que las escuelas se basen en sus fortalezas e identifiquen áreas donde necesiten mejorar

El “Dashboard”: Una Guía Rápida

El Dashboard proporciona a padres, madres y educadores información significativa sobre el progreso de la escuela y del distrito, para que puedan participar en las decisiones para mejorar los resultados estudiantiles. Aquí tienen algunas de las características clave que pueden usar para saber más sobre su escuela/distrito. [Accedan a los informes y sepan más en caschooldashboard.org](https://caschooldashboard.org).



Resumen de Rendimiento del Distrito

Esta sección es lo primero que verán cuando busquen su escuela/distrito. Funciona como un panel de información de un carro, en cuanto que proporciona un resumen de cómo está rindiendo una escuela en diversas medidas.

Esta sección registra información sobre seis resultados estudiantiles que se reúnen a nivel estatal, inclusive absentismo crónico, rendimiento académico e índices de graduación. El indicador con código de colores para cada una de estas medidas es un reflejo tanto del rendimiento de la escuela/distrito en el año actual así como de su mejoría o declive respecto a los años anteriores. El azul es el mayor índice de rendimiento, mientras que el rojo es el menor.

Esta sección mide edificios limpios y seguros, clima escolar, participación parental y acceso a un amplio curso de estudio. El distrito recaba estos datos e informa sobre ellos en base a datos locales, y no se indican para escuelas individuales. El informe se proporciona en base a “estándar alcanzado/no alcanzado”.

Informes de Rendimiento Detallados

Cuando bajen, encontrarán informes detallados sobre rendimiento académico, participación académica, condiciones y clima. Estos proporcionan datos detallados sobre cómo su escuela/distrito lo está haciendo en estas áreas importantes. Esto incluye un “informe de equidad” que indica cómo lo están haciendo grupos de estudiantes específicos.

Pueden hacer clic para más detalles en cada “tarjeta de informe”. Haciendo clic en el botón “state” (“estado”), por ejemplo, revelará cómo la escuela se compara con otras de California.

Para saber cómo los distritos están alcanzando sus estándares indicadores locales, hagan clic en “view more details” (“ver más detalles”).