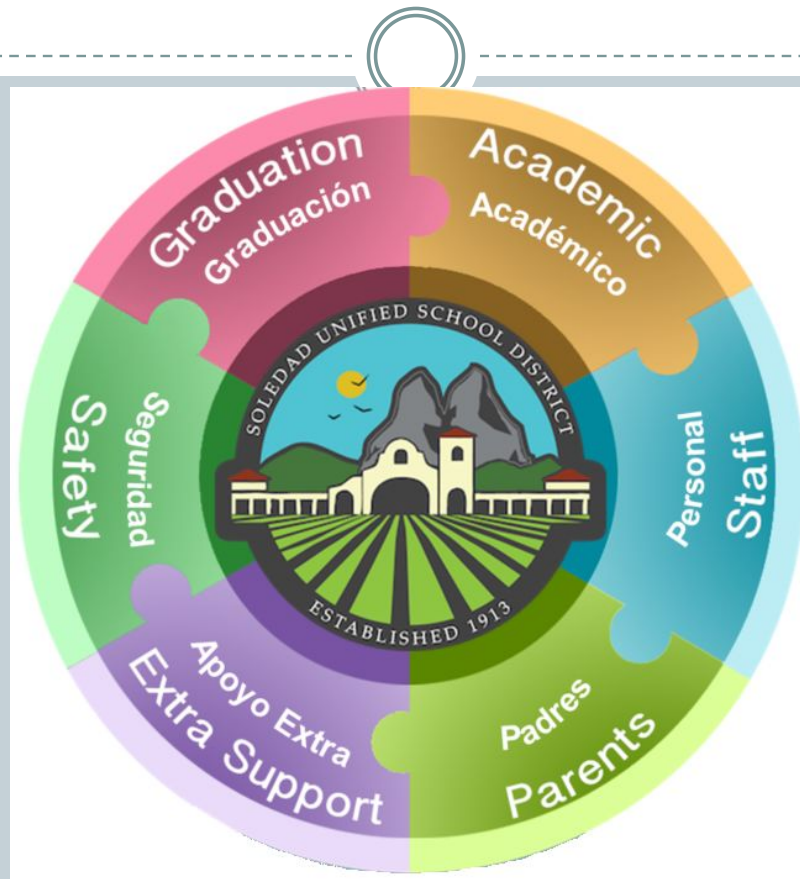




# PLAN LCAP

**Distrito Escolar Unificado de Soledad 2019 - 2020**  
**Escuela Primaria Gabilan**

**G  
R  
U  
P  
O  
S**



**M  
E  
T  
A  
S**

# Escuela Primaria Gabilan



**Abbie Madsen**  
**Directora**

**Lema Escolar**  
**Elevar al Éxito**

## **Mision y Vision Escolar**

Nos hemos comprometido a aceptar, enseñar, desafiar e inspirar a todos los estudiantes. Nos esforzamos por educar y desarrollar estudiantes que puedan competir a nivel global al tiempo que brindan un entorno de aprendizaje seguro, inspirador y positivo.

Nuestra misión es crear un ambiente de aprendizaje que sea óptimo para el desarrollo emocional y académico. Nos comprometemos a mejorar continuamente nuestras prácticas como educadores profesionales y a apoyarnos mutuamente mientras inculcamos un ambiente de respeto y responsabilidad en nuestra escuela y en nuestra comunidad.

# META #1- TASA DE GRADUACIÓN

- Aumentar la tasa de graduación para todos los estudiantes listos para el colegio y carreras (Trayectorias).

## Tasa De Terminación de los Requisitos A-G

Year	Male	Female	Hispanics	White	Filipino	2+	EL's	SWD	Total	A-G Rate
16-17	53	89	132	8	2	N/A	19	2	142	45.8%
17-18	58	85	130	7	N/A	N/A	15	4	143	44.5
18-19	n/a	n/a	111	-	-	-	9	1	117 (?) (155)	33% (43.7%)

## Colocación Avanzada

Year	# of students who took AP Classes	Total students who took AP Exams	Total Students who passed with 3 or higher
2016-2017	615	240	85
2017-2018	505	183	81
2018-2019	556	250	156

# META #1- TASA DE GRADUACION

- Aumentar la tasa de graduación para todos los estudiantes listos para el colegio y carreras (Trayectorias).

## Tasa De Deserción Escolar

Año	Estudiantes de Cohorte	Diplomas de la Preparatoria	Tasa de Graduación
2016-17	316	306	95.0%
2017-18	328	321	97.9%
2018-19	336	317	94.3%

## Completando el camino de la Carrera Universitaria

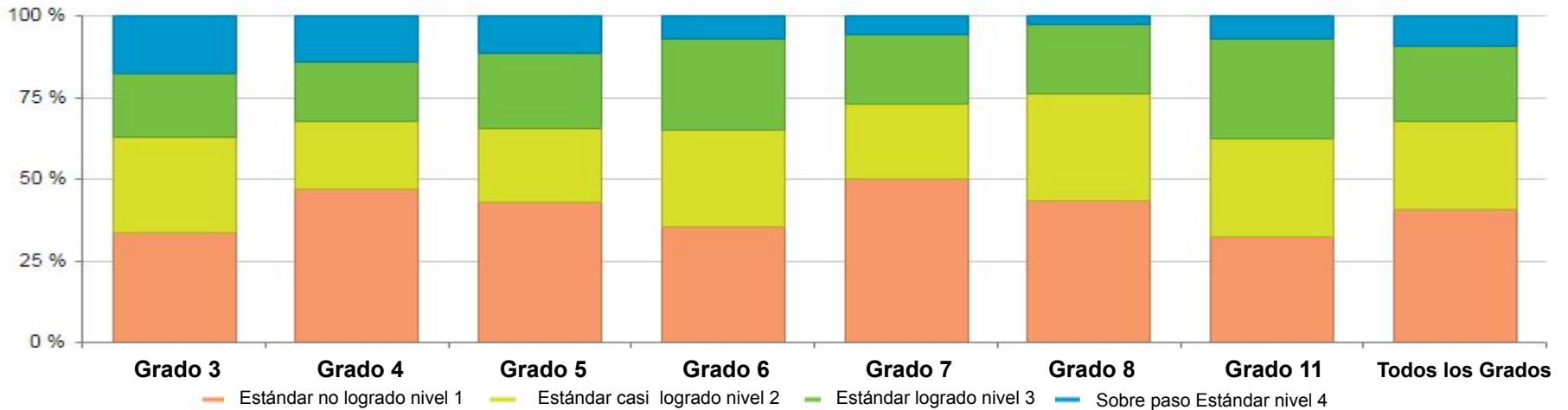
Caminos	2016-2017	2017-2018	2018-2019
Mecánica Agrícola		6	14
Ciencia Agrícola		11	17
Ciencia Animal			13
Diseño Floral		20	34
Cine y Radiodifusión			20
Carpintería	15	28	21
Educación			35
Carreras de Salud y Dental	16	14	19
Servicio de Comida	21	9	7
Ingeniera Robótica (Desarrollo)			
Horticultura (Desarrollo)			
Total	52	88	180

# META #2- COMPETENCIA PARA TODOS

- SUSD proveerá un programa instructivo comprensivo y de alta calidad

## Resultados de exámenes detallados (2018-19)

### ARTES DEL IDIOMA INGLÉS

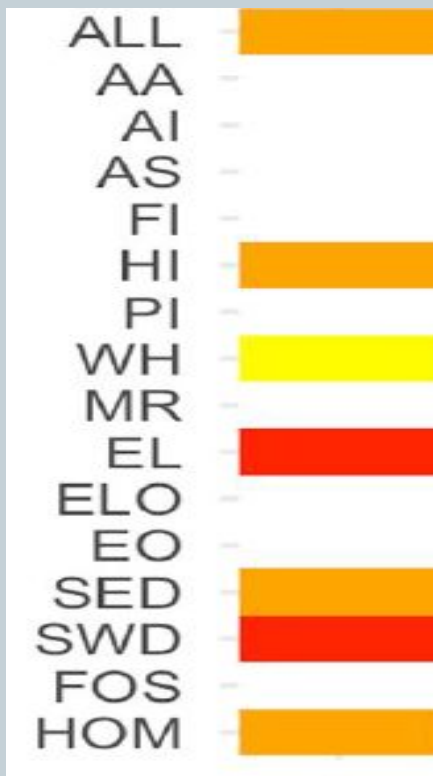


# META #2- COMPETENCIA PARA TODOS



## ARTES DEL IDIOMA INGLÉS / ALFABETIZACIÓN COMPARACIÓN DE DOS AÑOS POR GRUPOS DE ESTUDIANTES

### 2017-2018



- Azul es el más alto
- Verde segundo
- Amarillo tercero
- Anaranjado cuarto
- Rojo es el más bajo

### 2018-2019

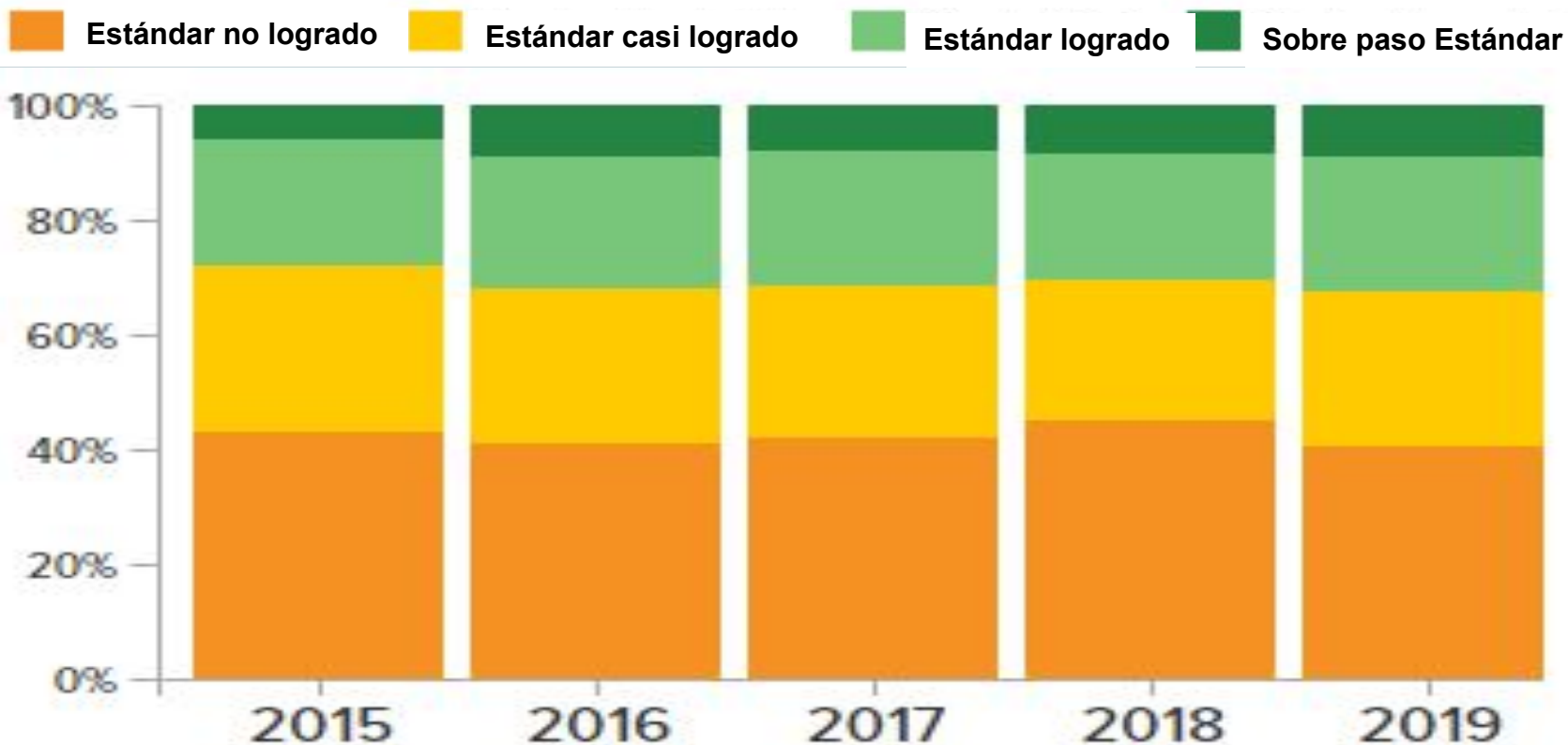


# META #2- COMPETENCIA PARA TODOS



## LITERATURA/ARTES DEL IDIOMA INGLÉS

Resultados de todos los exámenes

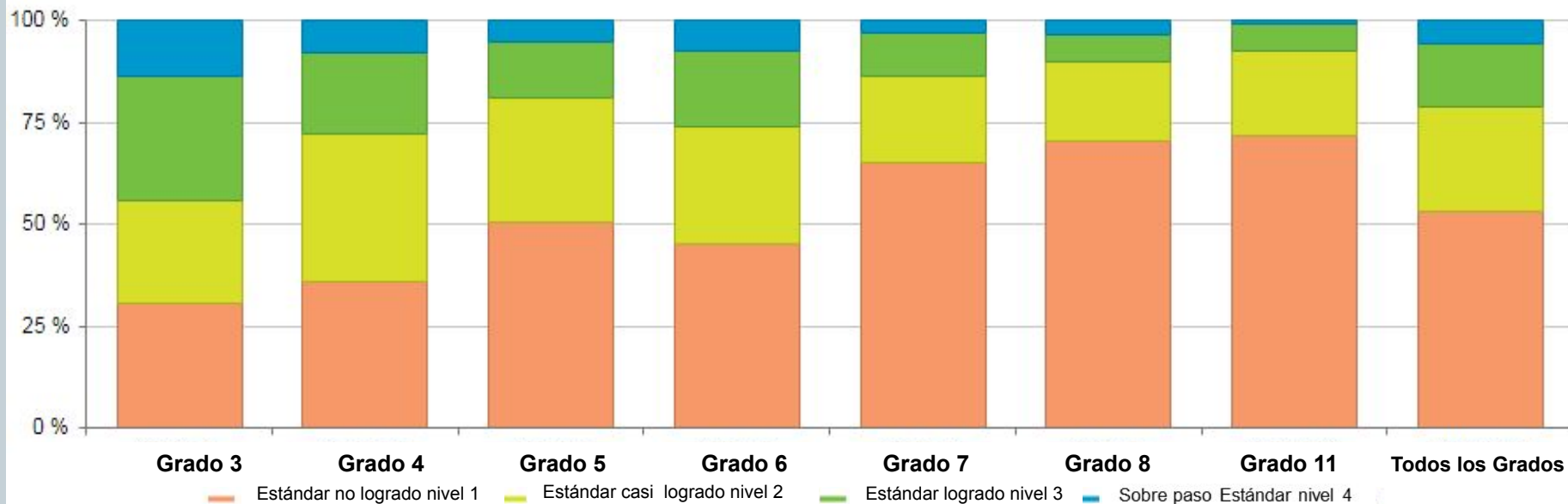


# META #2- COMPETENCIA PARA TODOS

- SUSD proveerá un programa instructivo comprensivo y de alta calidad

## Resultados de exámenes detallados (2018-19)

### MATEMÁTICAS





# META #2- COMPETENCIA PARA TODOS



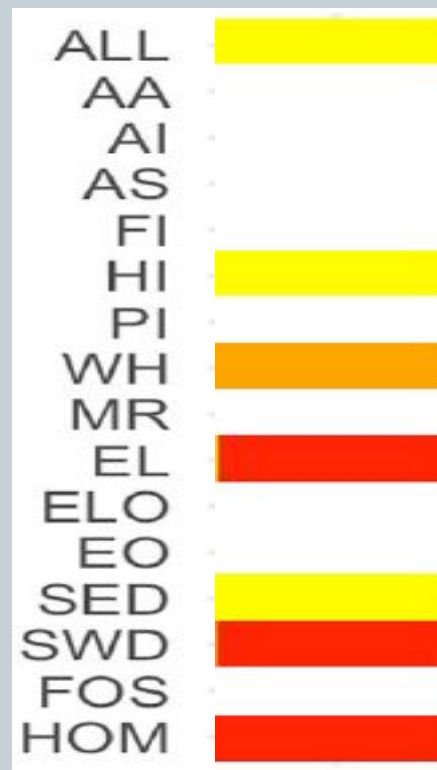
## MATEMÁTICAS - COMPARACIÓN DE DOS AÑOS POR GRUPOS DE ESTUDIANTES

### 2017-2018



- Azul es el más alto
- Verde segundo
- Amarillo tercero
- Anaranjado cuarto
- Rojo es el más bajo

### 2018-2019

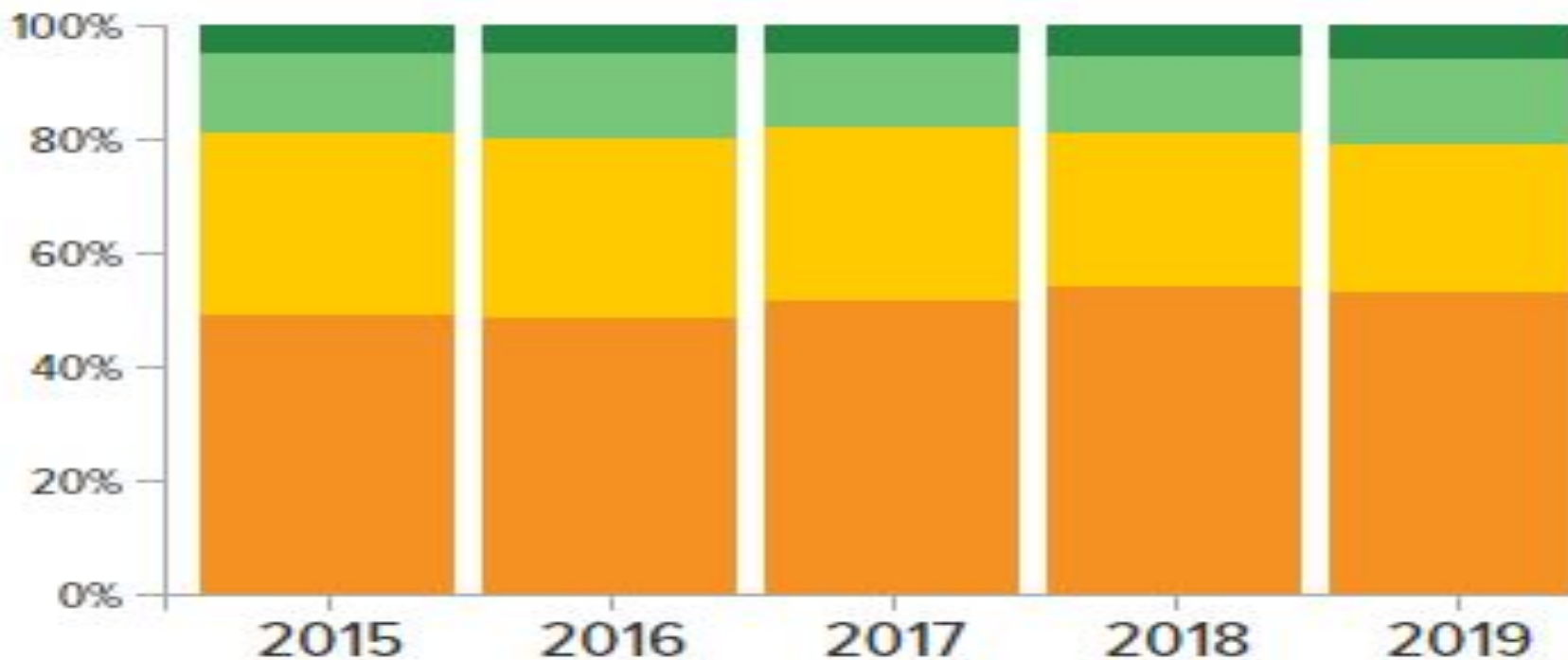


# META #2- COMPETENCIA PARA TODOS

## MATEMÁTICAS

### Resultados de todos los exámenes

Estándar no logrado    Estándar casi logrado    Estándar logrado    Sobre paso Estándar

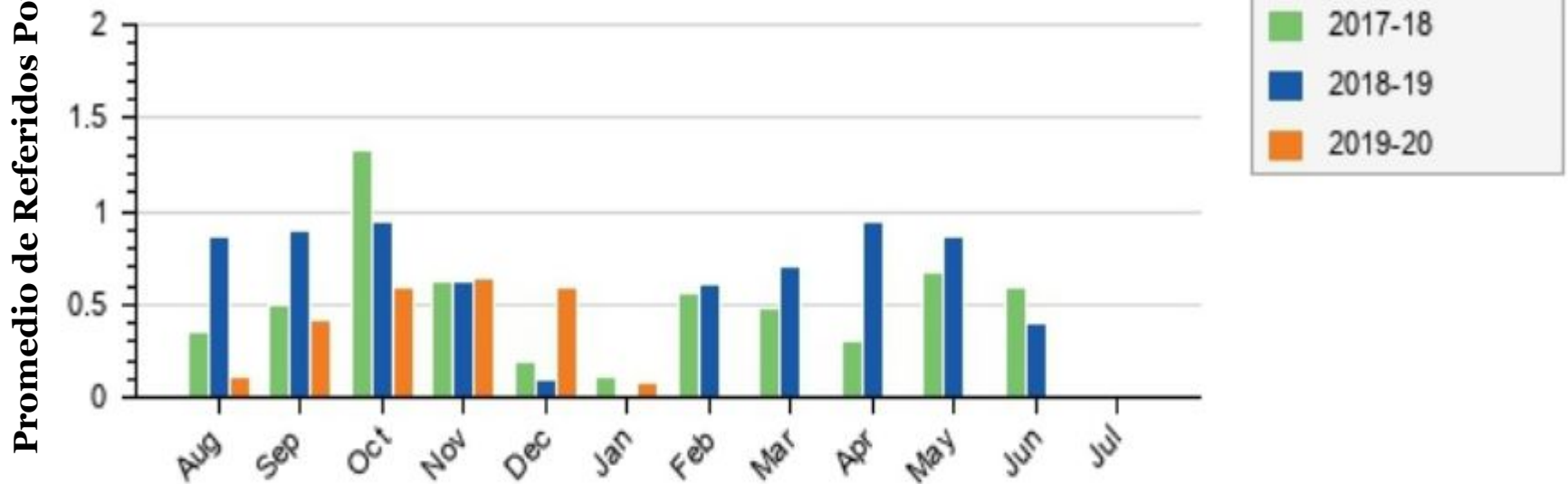


# META #3- SEGURIDAD

- Todos los departamentos del distrito y sitios escolares ofrecerán un ambiente seguro para todos los estudiantes y el personal

## Tasa de Referidos de la Escuela Gabilan 2016-2017 a 2018-2019

**Promedio de Referidos Por Día Por Mes – Múltiples Años**  
Todos, 2017-18 – 2019-20



# META #3- SEGURIDAD



- Todos los departamentos del distrito y sitios escolares ofrecerán un ambiente seguro para todos los estudiantes y el personal

## Tasa de Suspensión de la Escuela Gabilan 2016-2017 a 2018-2019

	2016-2017	2017-2018	2018-2019
Total de Suspensiones	15	15	18
Suspensiones no duplicadas	9	10	9
Tasa de Suspensiones	1.8%	2.1%	1.8%
% de estudiantes con 1 suspensión	66.7%	70%	44%
% de estudiantes con múltiples suspensiones	33.3%	30%	56%

# META #4- PARTICIPACIÓN DE PADRES



- Participación familiar y comunitario: SUSD se asegurará de que los estudiantes, el personal, los padres y la comunidad estén satisfechos e involucrados.

## Participación de Padres

- Se les da Billetes Águila Dorada, como reconocimiento, a los estudiantes que sus padres asistieron a juntas
- Promedio de Asistentes
  - ELAC: ~ 15-20 Padres = 3.4%
  - SSC: ~ 10 Padres = 2%
  - Noches de Literatura/Matemáticas ~ 120 = 25%
  - Noche de Regreso a Clases ~ 228 = 46%

# META #5- CONTRATO DE PERSONAL DE ALTA CALIDAD

- El SUSD atraerá, reclutará, apoyará y retendrá una fuerza laboral altamente efectiva y diversa.

- Reclutar y Retener Personal de Alta Calidad
- Incentivos (Tecnología y Compartir Viaje)
- Sistema de crecimiento profesional
- Actualizar herramientas de evaluación del personal
- Todo el Personal  
Mentalidad de Servicio al cliente
- Prevención de lastimaduras y seguridad para el personal

Maestros en esta escuela	School 2017-18	School 2018-19	School 2019-20	District 2019-20
Con Credencial Completa	21	22	21	206
Sin Credencial Completa	0	1	2	18
Enseñando Fuera de las Áreas de Materias (Con Credencial Completa)	1	0	0	7

## Personal Empleado Certificado

**Año Escolar 2019-20: 42**  
**Año Escolar 2018-19: 51**  
**Año Escolar 2017-18: 70**

# META #6- APOYANDO A LOS ESTUDIANTES DE APRENDIZAJE EN INGLÉS Y OTROS SUBGRUPOS

- El SUSD brindará apoyo a los aprendices de inglés, los estudiantes sin hogar, los jóvenes de acogida y aquellos que pueden tener dificultades académicas.

## Artes del Idioma Inglés por Subgrupos Estudiantiles @ Primaria Gabilan

Nivel	Disminuyo Significativamente	Disminuyo	Mantuvo	Aumento	Aumento Significativamente
Muy Alto	Green (None)	Green (None)	Blue (None)	Blue (None)	Blue (None)
Alto	Green (None)	Green (None)	Green (None)	Green (None)	Blue (None)
Medio	Yellow (None)	Yellow (None)	Yellow (None)	Green (None)	Green (None)
Bajo	Orange (None)	Orange <ul style="list-style-type: none"> <li>All Students (School Placement)</li> <li>Hispanic</li> </ul>	Orange <ul style="list-style-type: none"> <li>English Learners</li> <li>Socioeconomically Disadvantaged</li> </ul>	Yellow (None)	Yellow (None)
Muy Bajo	Red (None)	Red <ul style="list-style-type: none"> <li>Students with Disabilities</li> </ul>	Red (None)	Orange (None)	Orange (None)

# META #6- APOYANDO A LOS ESTUDIANTES DE APRENDIZAJE EN INGLÉS Y OTROS SUBGRUPOS

## Artes del Idioma Inglés por Subgrupos

<u>Grupo Estudiantil</u>	<u>Color</u>	<u>Nivel Estatus</u>	<u>Cambio en Nivel</u>	<u>Estatus Actual – Distancia Promedia del Estándar</u>
Todos los Estudiantes	Anaranjado	Bajo	-47.4	-6.2
Aprendiz de Inglés	Anaranjado	Bajo	-52.6	-2
Sin hogar	Ninguno	*	*	*
Desventaja Socioeconómica	Anaranjado	Bajo	-47	-2.4
Estudiantes con Discapacidad	Rojo	Muy Bajo	-123.4	-3.3
Filipino	Ninguno	*	*	*
Hispano	Anaranjado	Bajo	-48.3	-5.2
Blanco	Ninguno	*	*	*
Dos Razas o Más	Ninguno	*	*	*



# META #6- APOYANDO A LOS ESTUDIANTES DE APRENDIZAJE EN INGLÉS Y OTROS SUBGRUPOS

- El SUSD brindará apoyo a los aprendices de inglés, los estudiantes sin hogar, los jóvenes de acogida y aquellos que pueden tener dificultades académicas.

## Matemáticas por Subgrupos Estudiantiles @ Primaria Gabilan

Nivel	Disminuyo Significativamente	Disminuyo	Mantuvo	Aumento	Aumento Significativamente
Muy Alto	Green (None)	Green (None)	Blue (None)	Blue (None)	Blue (None)
Alto	Green (None)	Green (None)	Green (None)	Green (None)	Blue (None)
Medio	Yellow (None)	Yellow (None)	Yellow (None)	Green (None)	Green (None)
Bajo	Orange (None)	Orange (None)	Orange (None)	Yellow <ul style="list-style-type: none"> <li>All Students (School Placement)</li> <li>English Learners</li> <li>Socioeconomically Disadvantaged</li> <li>Hispanic</li> </ul>	Yellow (None)
Muy Bajo	Red (None)	Red (None)	Red (None)	Orange <ul style="list-style-type: none"> <li>Students with Disabilities</li> </ul>	Orange (None)

# META #6- APOYANDO A LOS ESTUDIANTES DE APRENDIZAJE EN INGLÉS Y OTROS SUBGRUPOS

## Matemáticas por Subgrupos

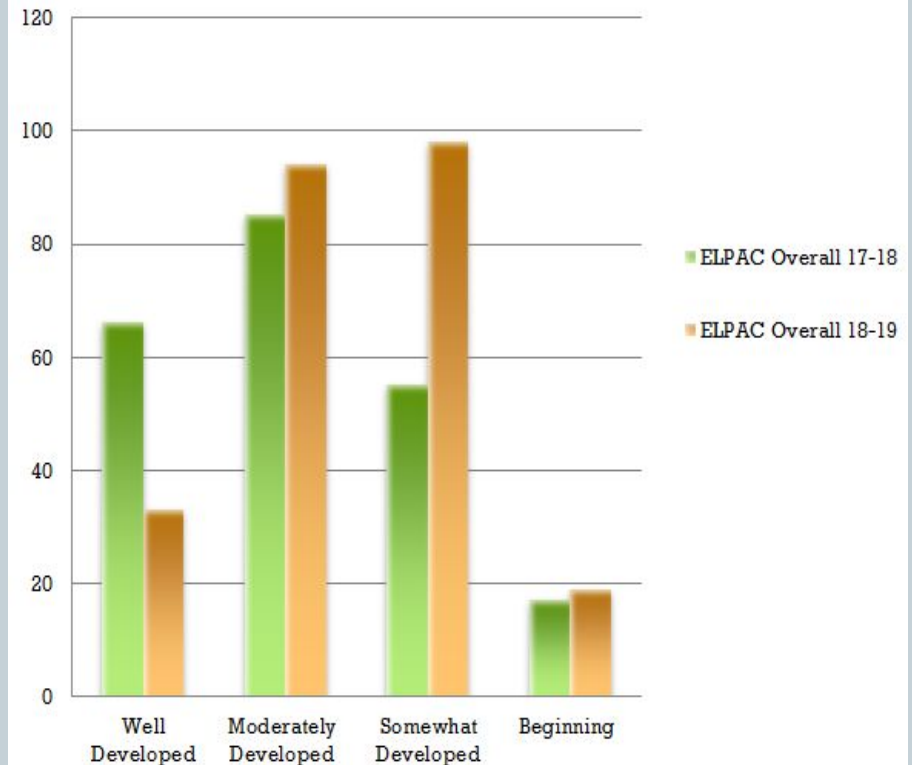
<u>Grupo Estudiantil</u>	<u>Color</u>	<u>Nivel Estatus</u>	<u>Cambio en Nivel</u>	<u>Estatus Actual – Distancia Promedia del Estándar</u>
Todos los Estudiantes	Amarillo	Bajo	-57.1	3
Aprendiz de Inglés	Amarillo	Bajo	-58	13.2
Sin hogar	Ninguno	*	*	*
Desventaja Socioeconómica	Ninguno	Bajo	-57.2	6.1
Estudiantes con Discapacidad	Amarillo	Muy Bajo	-127.2	5.1
Filipino	Ninguno	*	*	*
Hispano	Amarillo	Bajo	-58.2	3.6
Blanco	Blanco	*	*	*
Dos Razas o Más	Ninguno	*	*	*

# META #6- APOYANDO A LOS ESTUDIANTES DE APRENDIZAJE EN INGLÉS Y OTROS SUBGRUPOS

## Tasa de Reclasificación de Gabilan (RFEP): 2016-2017 a 2018-2019

	2016-2017	2017-2018	2018-2019
# de estudiantes que tomaron ELPAC	219	223	244
# de Estudiantes Reclasificados	26	19	57
% Reclasificados	12%	10%	23%

## Comparación de la Capacidad para todos en ELPAC



**El plan completo de LCAP se puede encontrar en el sitio web del Distrito en [www.soledadusd.org](http://www.soledadusd.org)**

