

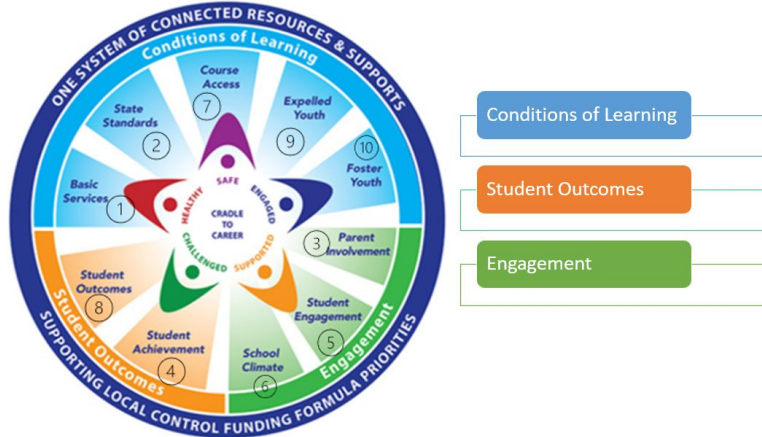
Goals-Metas



# Local Control Accountability Plan

# Plan de Contabilidad y Control Local

## California Department of Education State Priorities – One System



© dreamstime.com ID 12539068 © Liankang

*Lisa Salas Brown, Executive Director*  
State & Federal System of Support,  
Educational Services  
Ventura County Office of Education





# Condiciones de Aprendizaje

# Conditions of Learning

PRIORITY 1:  
Basic Services

PRIORITY 2:  
Implementation  
of State  
Standards

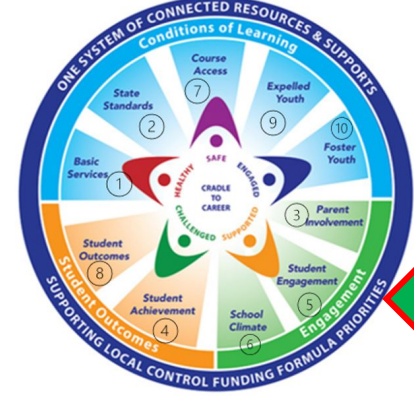
PRIORITY 7:  
Course Access

PRIORIDAD 1:  
Servicios Básicos

PRIORIDAD 2:  
Aplicación de los  
Estándares  
Estatales

PRIORIDAD 7:  
Acceso al Curso





# Engagement

# Participación

PRIORITY 3:  
Parent/Family  
Involvement

PRIORITY 5:  
Student  
Involvement

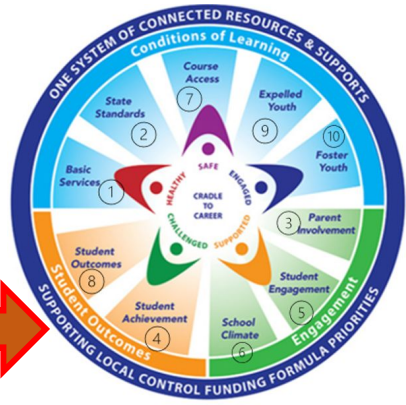
PRIORITY 6:  
School Climate

PRIORIDAD 3:  
Participación de  
los padres

PRIORIDAD 5:  
Participación de  
los Alumnos

PRIORIDAD 6:  
Clima Escolar





# Student Outcomes

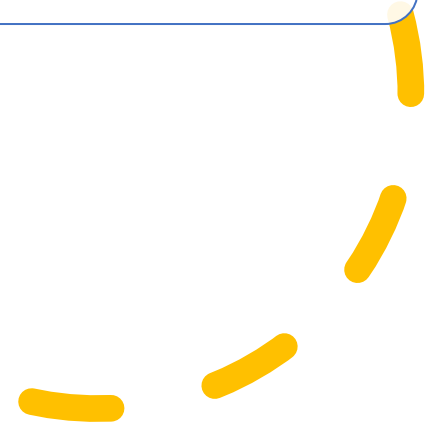
# Resultados de los Alumnos

**PRIORITY 4:**  
Student Outcomes

**PRIORITY 8:**  
Implementation of  
State Standards

**PRIORIDAD 4:**  
Aprovechamiento  
de los Alumnos

**PRIORIDAD 8:**  
Otros Resultados  
delos Alumnos



## Metas y Acciones

### Goal

Goal #	Description
1	
An explanation of why the LEA has developed this goal.	

### Measuring and Reporting Results

Metric	Baseline	Year 1 Outcome	Year 2 Outcome	Year 3 Outcome	Desired Outcome for 2023–24

### Actions

Action #	Title	Description	Total Funds	Contributing



### Meta

Meta #	Descripción
1	
Una explicación sobre por qué el LEA ha desarrollado esta meta.	

### Midiendo y Reportando Resultados

Medida	Referente	Resultado del Año 1	Resultado del Año 2	Resultado del Año 3	Resultado Deseado para 2023–24

### Acciones

Acción #	Título	Descripción	Total de Fondos	Contribuyend o



## Goals and Actions

## Metas y Acciones

# Broad Goal Meta General

### ***Broad Goal***

**Goal Description:** Describe what the LEA plans to achieve through the actions included in the goal. The description of a broad goal will be clearly aligned with the expected measurable outcomes included for the goal. The goal description organizes the actions and expected outcomes in a cohesive and consistent manner. A goal description is specific enough to be measurable in either quantitative or qualitative terms. A broad goal is not as specific as a focus goal. While it is specific enough to be measurable, there are many different metrics for measuring progress toward the goal.

**Explanation of why the LEA has developed this goal:** Explain why the LEA developed this goal and how the actions and metrics grouped together will help achieve the goal.

### ***Meta General***

**Descripción de Meta:** Describa que planea lograr el LEA mediante las acciones incluidas en la meta. La descripción de una meta general se alinearán claramente con los deseados resultados mensurables incluidos para la meta. La descripción de la meta organiza las acciones y los resultados deseados de una manera cohesiva y consistente. Una descripción de la meta es suficientemente específica para ser mensurable en términos ya sea cuantitativos o cualitativos. Una meta general no es tan específica como una meta de enfoque. Aunque es suficientemente específica para ser mensurable, hay varias medidas distintas para medir progreso hacia la meta.

**Explicación sobre porqué el LEA ha desarrollado esta meta:** Explique por qué el LEA desarrolló esta meta y como las acciones y medidas agrupadas ayudarán a lograr la meta.

## Goals and Actions

## Metas y Acciones

# Maintenance Goal Meta de Antinomian de Progreso

### ***Maintenance of Progress Goal***

**Goal Description:** Describe how the LEA intends to maintain the progress made in the LCFF State Priorities not addressed by the other goals in the LCAP. Use this type of goal to address the state priorities and applicable metrics not addressed within the other goals in the LCAP. The state priorities and metrics to be addressed in this section are those for which the LEA, in consultation with stakeholders, has determined to maintain actions and monitor progress while focusing implementation efforts on the actions covered by other goals in the LCAP.

**Explanation of why the LEA has developed this goal:** Explain how the actions will sustain the progress exemplified by the related metrics.

### ***Meta de Mantenimiento de Progreso***

**Descripción de Meta:** Describa como el LEA tiene pensado mantener el progreso logrado en las Prioridades Estatales LCFF no abordadas por otras metas en el LCAP. Use este tipo de meta para abordar las prioridades estatales y medidas aplicables no abordadas dentro de otras metas en el LCAP. Las prioridades estatales y medidas por abordarse en esta sección son aquellas por cuales el LEA, en consulta con involucrados, ha determinado mantener acciones y supervisar progreso al enfocarse en esfuerzos de implementación abordados por otras metas en el LCAP.

**Explicación sobre porqué el LEA ha desarrollado esta meta:** Explique cómo las acciones sostendrán el progreso ejemplificado por las medidas relacionadas.

## Goals and Actions

## Metas y Acciones

# Focus Goal Meta de Enfoque

### **Focus Goal(s)**

**Goal Description:** The description provided for a Focus Goal must be specific, measurable, and time bound. An LEA develops a Focus Goal to address areas of need that may require or benefit from a more specific and data intensive approach. The Focus Goal can explicitly reference the metric(s) by which achievement of the goal will be measured and the time frame according to which the LEA expects to achieve the goal.

**Explanation of why the LEA has developed this goal:** Explain why the LEA has chosen to prioritize this goal. An explanation must be based on Dashboard data or other locally collected data. LEAs must describe how the LEA identified this goal for focused attention, including relevant consultation with stakeholders. LEAs are encouraged to promote transparency and understanding around the decision to pursue a focus goal.

### **Metas de Enfoque**

**Descripción de Meta:** La descripción proporcionada para una Meta de Enfoque debe ser específica, mensurable y contar con un plazo. Un LEA desarrolla una Meta de Enfoque para abordar áreas de necesidad que podrán requerir o beneficiarse de un enfoque más específico e intensivo con datos. La Meta de Enfoque puede explícitamente hacer referencia a las medidas por cual se medirá el logro de la meta y el plazo de tiempo dentro del cual el LEA espera lograr la meta.

**Explicación sobre porqué el LEA ha desarrollado esta meta:** Explique por qué el LEA ha elegido priorizar esta meta. Una explicación debe estar basada en datos de la Interfaz (*Dashboard*) u otros datos recopilados localmente. Los LEA deben describir como el LEA identificó esta meta para mayor atención, incluyendo consulta relevante con los involucrados. Los LEA son alentados promover transparencia y entendimiento sobre la decisión para ejercer una meta de enfoque.



