

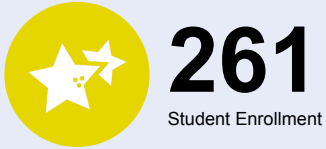
OREGON AT-A-GLANCE SCHOOL PROFILE

Edison Elementary School

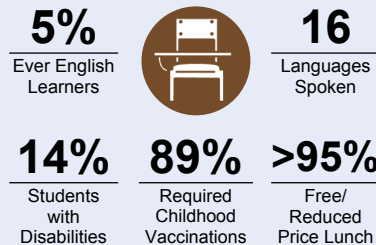
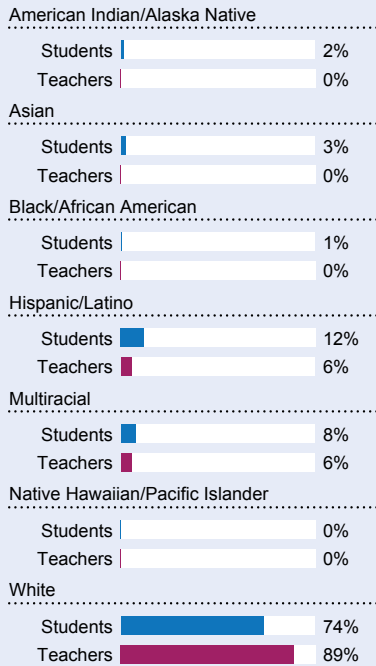


PRINCIPAL: Scott Marsh | GRADES: K-5 | 2855 Lincoln St, Eugene 97405 | 541-790-8900

Students We Serve



DEMOGRAPHICS



*<10 students or data unavailable

Special Note

The At-A-Glance School and District profiles tell a story about Oregon's schools and districts. The story is harder to tell this year as the COVID-19 pandemic significantly impacted our schools and the data we collect. As a result, statewide assessment and attendance data cannot be compared to prior years and are not shown here. We have included links to our website where you can view the 2020-21 statewide assessment and attendance data and read a detailed description of how these data were impacted. We're thankful for your partnership as we focus on care, connection and the creation of safe, inclusive and supportive learning environments.

Academic Success

ENGLISH LANGUAGE ARTS

Students meeting state grade-level expectations.

For 2020-21 English Language Arts data please visit:

www.oregon.gov/ode/schools-and-districts/reportcards/reportcards/Pages/Statewide-Assessment-Results-2021.aspx

School Environment

REGULAR ATTENDERS

Students who attended more than 90% of their enrolled school days.

For 2020-21 Regular Attenders data please visit:

www.oregon.gov/ode/schools-and-districts/reportcards/reportcards/Pages/Regular-Attenders-2021.aspx

MATHEMATICS

Students meeting state grade-level expectations.

For 2020-21 Mathematics data please visit:

www.oregon.gov/ode/schools-and-districts/reportcards/reportcards/Pages/Statewide-Assessment-Results-2021.aspx

Academic Progress

INDIVIDUAL STUDENT PROGRESS

Year-to-year progress in English language arts and mathematics.

Data not available in 2020-21

SCIENCE

Students meeting state grade-level expectations.

For 2020-21 Science data please visit:

www.oregon.gov/ode/schools-and-districts/reportcards/reportcards/Pages/Statewide-Assessment-Results-2021.aspx

School Goals

Goal I: Educational excellence with equitable access and outcomes for every student
Goal II: Multiple pathways to student success

State Goals

The Oregon Department of Education is partnering with school districts and local communities to ensure a 90% on-time, four year graduation rate by 2025. To progress toward this goal, the state will prioritize efforts to improve attendance, provide a well-rounded education, invest in implementing culturally responsive practices, and promote continuous improvement to close opportunity and achievement gaps for historically and currently underserved students.

Safe & Welcoming Environment

Eugene School District 4J is committed to ensuring healthy social and emotional development for all of our students, driven by a comprehensive and research-based behavior framework. Schools foster positive and inclusive climates, and welcome all students through the use of positive behavior and mental health supports and social emotional learning.



PERFIL DE LA ESCUELA DE OREGÓN

Edison Elementary School

DIRECTOR/A: Scott Marsh | GRADOS: K-5 | 2855 Lincoln St, Eugene 97405 | 541-790-8900



Estudiantes que Servimos

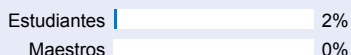


261

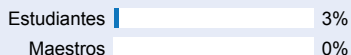
Estudiantes Inscritos

DEMOGRAFÍA

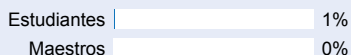
Nativo Americanos/Nativos de Alaska



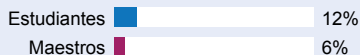
Asiáticos



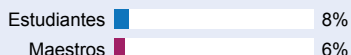
Negro/Afroamericano



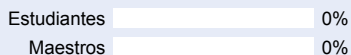
Hispano/Latino



Multirracial



Nativo de Hawaii/Islands del Pacífico



Blanco



5%

Estudiantes del Inglés



16

Idiomas Hablados

14%

Estudiantes con Discapacidades

89%

Vacunas infantiles obligatorias

>95%

Almuerzo Gratuito/ Precio Reducido

*<10 estudiantes o dato no disponible

Nota Especial

Los perfiles de escuelas y distritos de At-A-Glance cuentan una historia sobre las escuelas y distritos de Oregon. La historia es más difícil de contar este año, ya que la pandemia de COVID-19 afectó significativamente a nuestras escuelas y a los datos que recogemos. En consecuencia, los datos de evaluación y asistencia a nivel estatal no pueden compararse con los de años anteriores y no se muestran aquí. Hemos incluido enlaces a nuestro sitio web donde puede ver los datos de evaluación y asistencia de todo el Estado para 2020-21 y leer una descripción detallada de cómo se afectaron estos datos. Estamos agradecidos por su colaboración, ya que nos centramos en el cuidado, la conexión y la creación de entornos de aprendizaje seguros, inclusivos y de apoyo.

Éxito Académico

ARTES DE LENGUAJE DEL INGLÉS

Estudiante que cumplen con las expectativas estatales a nivel escolar.

Para los datos de Artes del Lenguaje Inglés de 2020-21 por favor visite:

www.oregon.gov/ode/schools-and-districts/reportcards/reportcards/Pages/Statewide-Assessment-Results-2021.aspx

Ambiente Escolar

ASISTENTES REGULARES

Estudiantes que asistieron el 90% o más de sus días escolares inscritos.

Para los datos de los asistentes regulares de 2020-21, visite:

www.oregon.gov/ode/schools-and-districts/reportcards/reportcards/Pages/Regular-Attendees-2021.aspx

MATEMÁTICAS

Estudiante que cumplen con las expectativas estatales a nivel escolar.

Para los datos de Matemáticas de 2020-21, visite:

www.oregon.gov/ode/schools-and-districts/reportcards/reportcards/Pages/Statewide-Assessment-Results-2021.aspx

Progreso Académico

PROGRESO INDIVIDUAL DEL ESTUDIANTE

Progreso de un año a otro en el arte del lenguaje inglés y matemáticas.

Datos no disponibles en 2020-21.

CIENCIA

Estudiante que cumplen con las expectativas estatales a nivel escolar.

Para ver los datos de Ciencias de 2020-21, visite:

www.oregon.gov/ode/schools-and-districts/reportcards/reportcards/Pages/Statewide-Assessment-Results-2021.aspx

Metas de la Escuela

Meta I: Excelencia educativa con acceso y resultados equitativos para todos los alumnos
Meta II: Múltiples caminos hacia el éxito académico

Metas del Estado

El Departamento de Educación de Oregon esta colaborando con los distritos y las comunidades locales, para asegurar que en el 2025 el índice de graduación durante el periodo programado de 4 años sea del 90%. Para progresar hacia esta meta, el estado priorizará los esfuerzos para mejorar la asistencia escolar, en proveer una educación completa, invirtiendo en practicas culturales responsables y promoviendo mejoramiento continuo para cerrar la brecha de oportunidades y éxito para los estudiantes que históricamente y actualmente han sido marginados.

Ambiente Seguro y Acogedor

El distrito escolar 4J de Eugene se compromete a asegurar un saludable desarrollo social y emocional para todos nuestros alumnos, motivado por una infraestructura de comportamiento que es comprensivo y basado en la evidencia. Las escuelas fomentan un ambiente positivo e inclusivo, abierto a todos alumnos a través del uso de apoyos de comportamiento positivo, salud mental y aprendizaje emocional.

