

PERFIL DE LA ESCUELA DE OREGÓN

Adams Elementary School

DIRECTOR/A: Teresa Martindale | GRADOS: K-5 | 950 W 22nd Ave, Eugene 97405 | 541-790-5000



Estudiantes que Servimos

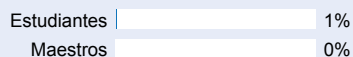


469

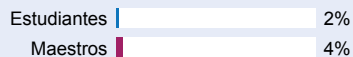
Estudiantes Inscritos

DEMOGRAFÍA

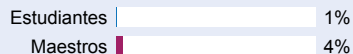
Nativo Americanos/Nativos de Alaska



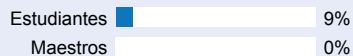
Asiáticos



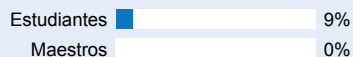
Negro/Afroamericano



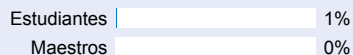
Hispano/Latino



Multirracial



Nativo de Hawaii/Islands del Pacifico



Blanco



<5%

Estudiantes del Inglés



11

Idiomas Hablados

18%

Estudiantes con Discapacidades

89%

Vacunas Requeridas

41%

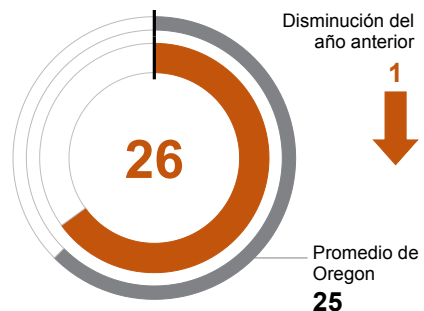
Almuerzo Gratuito/ Precio Reducido

*<10 estudiantes o dato no disponible

Ambiente Escolar

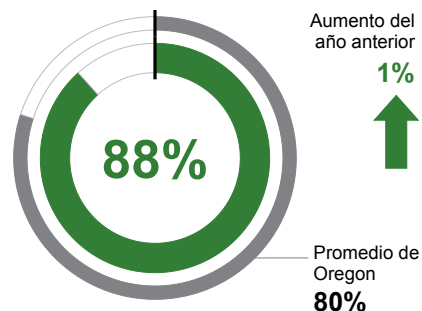
TAMAÑO DE LA CLASE

Mediana del tamaño de las clases.



ASISTENTES REGULARES

Estudiantes que asistieron el 90% o más de sus días escolares inscritos.



Progreso Académico

PROGRESO INDIVIDUAL DEL ESTUDIANTE

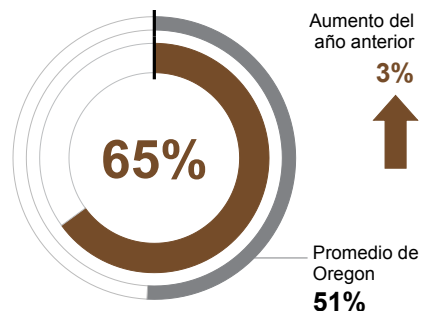
Progreso de un año a otro en el arte del lenguaje inglés y matemáticas.



Éxito Académico

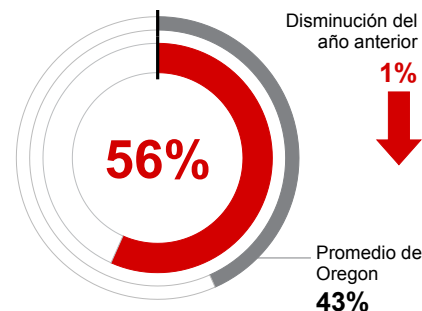
ARTES DE LENGUAJE DEL INGLÉS

Estudiante que cumplen con las expectativas estatales a nivel escolar.



MATEMÁTICAS

Estudiante que cumplen con las expectativas estatales a nivel escolar.



CIENCIA

Estudiante que cumplen con las expectativas estatales a nivel escolar.



Metas de la Escuela

Meta I: Excelencia educativa con acceso y resultados equitativos para todos los alumnos
Meta II: Múltiples caminos hacia el éxito académico

Metas del Estado

El Departamento de Educación de Oregon esta colaborando con los distritos y las comunidades locales, para asegurar que en el 2025 el índice de graduación durante el periodo programado de 4 años sea del 90%. Para progresar hacia esta meta, el estado priorizará los esfuerzos para mejorar la asistencia escolar, en proveer una educación completa, invirtiendo en practicas culturales responsables y promoviendo mejoramiento continuo para cerrar la brecha de oportunidades y éxito para los estudiantes que históricamente y actualmente han sido marginados.

Ambiente Seguro y Acogedor

El distrito escolar 4J de Eugene se compromete a asegurar un saludable desarrollo social y emocional para todos nuestros alumnos, motivado por una infraestructura de comportamiento que es comprensivo y basado en la evidencia. Las escuelas fomentan un ambiente positivo e inclusivo, abierto a todos alumnos a través del uso de apoyos de comportamiento positivo, salud mental y aprendizaje emocional.



CONTINUACIÓN DEL PERFIL DE LA ESCUELA DE OREGÓN

Adams Elementary School



DIRECTOR/A: Teresa Martindale | GRADOS: K-5 | 950 W 22nd Ave, Eugene 97405 | 541-790-5000

Resultados

Nuestro Personal (FTE redondeado)



23

Maestros



12

Asistentes educativos



1

Consejeros



19%

Promedio de movimiento de maestros



79%

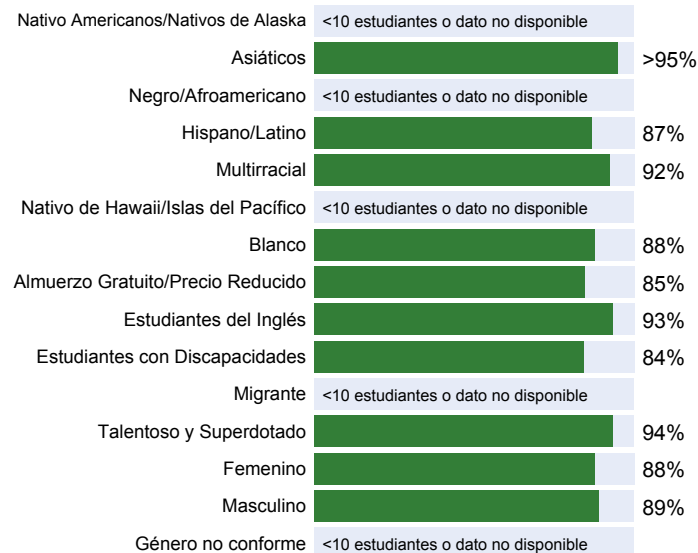
% de los Maestros con Licencia y más de 3 años de experiencia



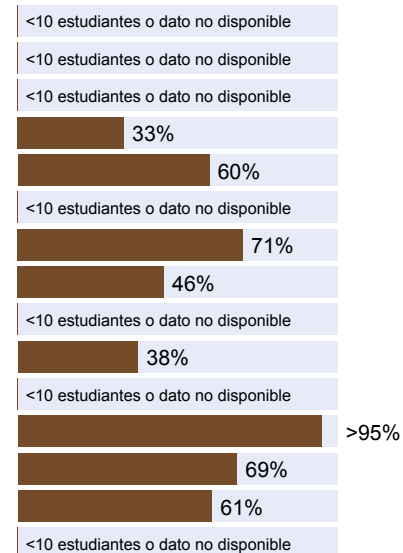
Sí

Mismo director/a en los últimos 3 años

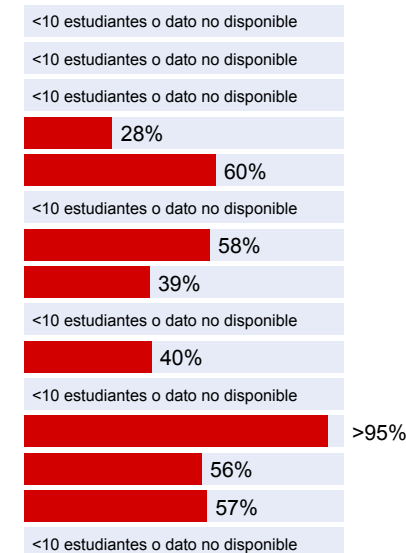
ASISTENTES REGULARES



ARTES DE LENGUAJE DEL INGLÉS



MATEMÁTICAS



Acerca de Nuestra Escuela

POLÍTICAS DE INTIMIDACIÓN, ACOSÓ Y SEGURIDAD

La seguridad escolar es sumamente importante. El consejo, la administración, el personal y las familias del distrito escolar 4J de Eugene colaboran para asegurar que se atienden los temas de bullying, acoso y la seguridad escolar en todos niveles de la organización. Desde la política hasta la práctica, proveemos ambientes seguros de aprendizaje.

ACTIVIDADES EXTRACURRICULARES

La participación en actividades extracurriculares y co-curriculares es un componente vital de una educación de alta calidad. Las escuelas y sus compañeros de la comunidad apoyan un amplio rango de actividades en las escuelas.

PARTICIPACIÓN DE LOS PADRES

Todas las escuelas valoran a los padres como compañeros vitales para el éxito estudiantil. A través de eventos de puerta abierta, noches curriculares, conferencias de padres y maestros, boletines, redes sociales, voluntariados y organizaciones de padres, la fuerza de las escuelas depende de los padres.

PARTICIPACIÓN DE LA COMUNIDAD

La visión 20/20 de 4J es de conectar a todos los alumnos a la comunidad, de una manera empoderada como para tener éxito académico. Las escuelas de 4J reciben, alimentan y agradecen a una amplia variedad de colaboraciones comunitarias, que mejoran y enriquecen las oportunidades para el éxito académico.